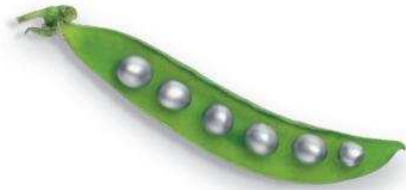


silverpeas



5 et 6 mai 2010

Patrick.schambel@silverpeas.com



silverpeas

L'amélioration de la
collaboration

Véritable remède à la crise ?

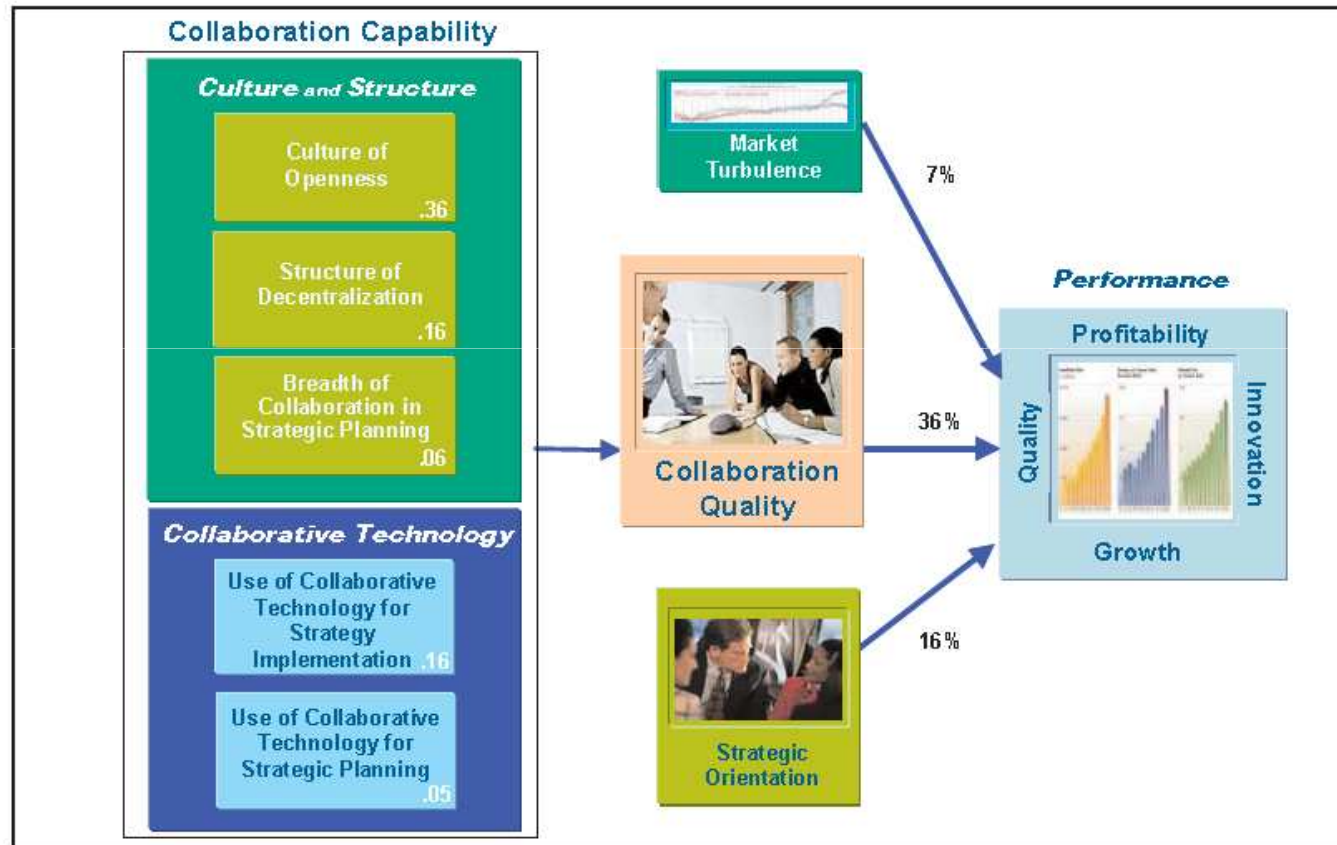
L'étude Frost & Sullivan de 2006

● **Conduite à la demande de Microsoft et Verizon**

- Réalisée par enquête en ligne de 20 minutes, auprès de 1000 entreprises (petites à très grandes), sous forme de questions ouvertes ou fermées
- Menée dans 3 régions du monde : Asie-pacifique (Australia, China, Hong Kong, India, and Japan), Europe (France, Germany, Sweden, United Kingdom), USA
- Exploration de 7 domaines couvrant les cultures "métier", les comportements de collaboration, les technologies et équipements utilisés.

Résultats de l'étude 2006

Figure 1: The Global Collaboration Index Model



Source: Frost & Sullivan

Premiers constats

- **La qualité de la collaboration a plus d'impact sur les performances d'une entreprise que les orientations données par sa direction, ou que les perturbations du marché !**
- **La culture et l'organisation de l'entreprise participe pour une part plus importante que l'usage des technologies, à ces bonnes performances !**

L 'étude Frost & Sullivan 2009

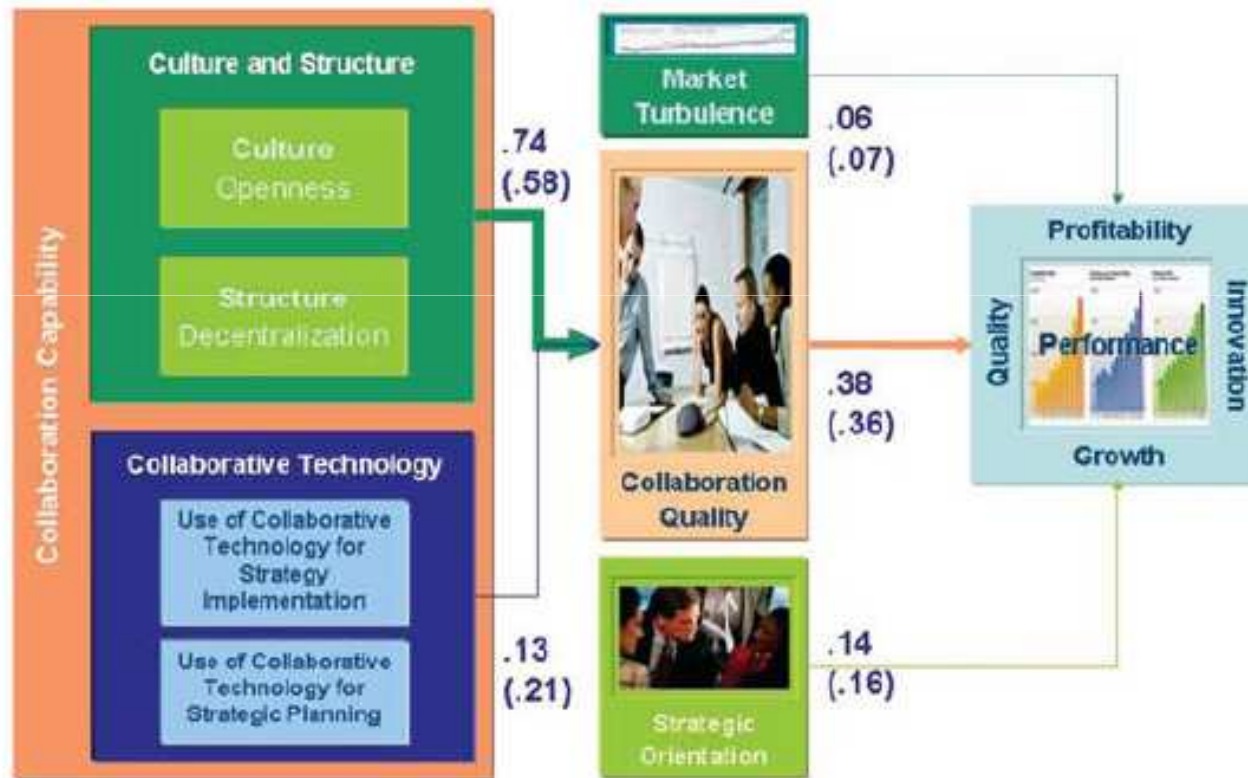
- **L'étude : « Meetings Around the World II : Charting the Course of Advanced Collaboration »**
- **Caractéristiques de l'étude »**
 - Sponsorisée cette fois, par Verizon et Cisco, à partir de mai 2009
 - Menée auprès de 3600 managers, dans les mêmes 3 régions du monde :
 - Asie-pacifique (Australia, China, Hong Kong, India, and Japan),
 - Europe (France, Germany, Sweden, United Kingdom)
 - USA

Caractéristiques de l'étude 2009

- **Panel de personnes interrogées :**
 - Décideurs IT
 - Décideurs de différents secteurs de marchés des entreprises
- **Panel d'entreprises :**
 - PME (50 à 1000 employés)
 - Grandes entreprises (plus de 1000 employés)
 - Secteurs : services financiers, administrations, santé, hautes technologies, services, fabrication, retail
- **Même méthodologie qu'en 2006 (enquête en ligne)**

L'étude Frost & Sullivan 2009

Figure 8: The Collaboration Index, 2009



Source: Frost & Sullivan

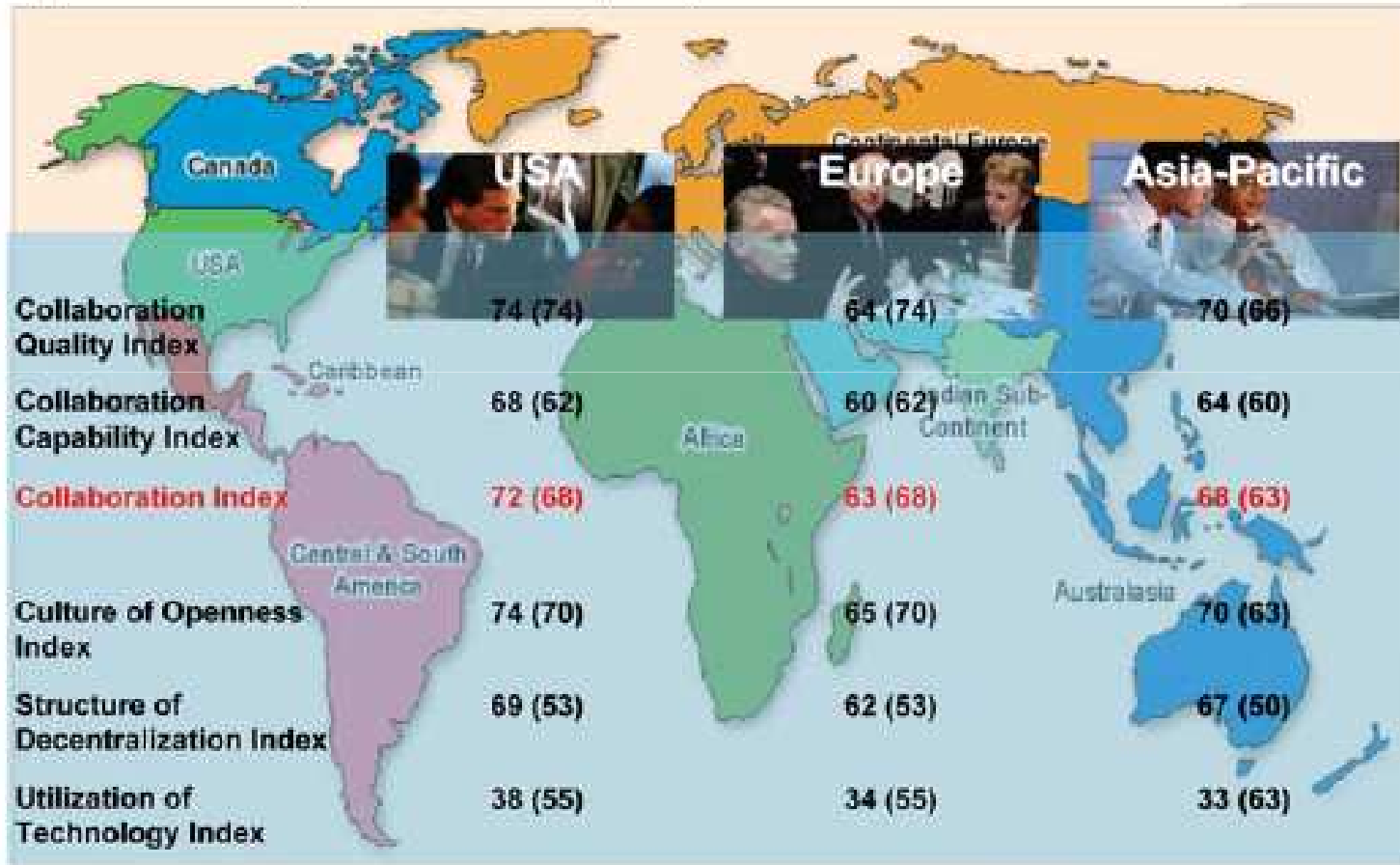
Confirmation des constats de 2006

- **Nous sommes cette fois en contexte de crise mondiale**
- **L'amélioration de la collaboration**
 - Accentue encore son influence dans la performance de l'entreprise 38%
 - Et dans ce constat, la culture de l'entreprise semble encore accentuer son influence sur les performances

L'amélioration de la collaboration

- **Passes donc par 3 conditions majeures :**
 - Une culture d'ouverture généralisée
 - Une organisation décentralisée
 - L'utilisation d'outils collaboratifs en accompagnement de la mise en œuvre de la stratégie de l'entreprise.

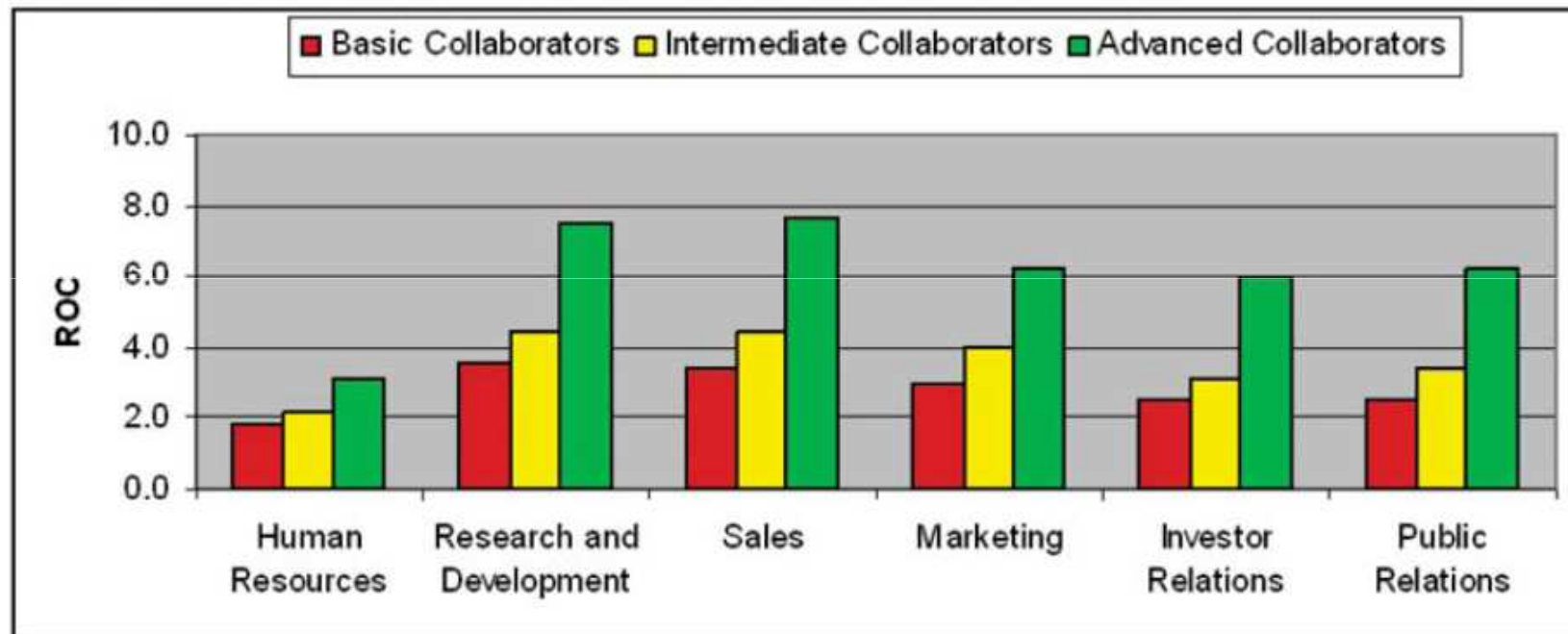
L'indice de collaboration par pays



Source: Frost & Sullivan

L'indice « ROC » (Return On Collaboration) par secteur

Figure 5: UC&C Deployment and Business Critical Processes



Source: Frost & Sullivan

L'indice « ROC » (Return On Collaboration) par secteur et taille d'entreprises

Table 2: Company Size and Return on Collaboration

	Return on Collaboration		
	Total	SMB (50 to 999 employees)	Enterprise (1,000 or more employees)
Human Resources	2.4	0.7	3.5
R&D	5.1	1.5	7.6
Sales	5.2	1.5	7.8
Marketing	4.4	1.3	6.3
Investor Relations	4.0	1.2	5.7
Public Relations	4.0	1.2	5.8
OVERALL AVERAGE	4.2	1.2	6.1

Source: Frost & Sullivan

Les facteurs entravant la collaboration

● On peut les classer en 2 catégories :

- Les facteurs collectifs : la mauvaise organisation, la surcharge de travail, la pénibilité des tâches, les réorganisations, l'arrivée de nouveaux managers, les fusions-acquisitions d'entreprises, le stress, les niveaux de rémunération trop bas, les disparités de rémunération, les conditions de travail dégradées, la compétition interne, l'absence d'intéressement, l'absence de dialogue social, etc.
- Les facteurs individuels, : la peur (perte de statut ou d'emploi, changement, non confiance en soi) l'individualisme, l'égoïsme, la cupidité, l'introversion, la timidité, l'inaptitude à communiquer, la démotivation, etc.

Instaurer une culture d'ouverture

- **Améliorer l'entropie entre les individus en situation de collaborer : meilleure connaissance mutuelle, partage d'expériences, de situations, micro-savoirs**
- **Valoriser le partage des connaissances, la contribution de chacun : passage des connaissances de l'état tacite et individuel à un état explicite et collectif (Travaux de Nonaka et Takeuchi)**

Décentraliser, déconcentrer

● **Pour les grandes entreprises :**

- La création de filiales, de « spin out », « spin off », spécialisées par « métiers », par secteurs géographiques, autour de leaders compétents et charismatiques,
- La sous-traitance des activités en périphérie du cœur de métier

La taille des entreprises

- **Les entreprises deviennent des groupes mondiaux, aux multiples activités, mais la taille moyenne des établissements en France, diminue (source INSEE)**
 - En 2006 : 33% des salariés travaillaient dans une entreprise de plus de 1000 salariés
 - En 1985 : 27 %
 - En 2006 : 38% travaillaient dans un établissement de moins de 20 salariés
 - En 1985 : 34%
 - En 2006 : 5% des salariés travaillaient dans un établissement de plus de 1000 salariés
 - En 1985 : 8 %

Moderniser les outils de collaboration

- **Vers une communication globale et unifiée : Unified Communications & collaboration « UC &C »**
 - Outils collaboratifs asynchrones (blogs, wiki, workflows) et synchrones (web conference, tableau blanc, messagerie instantanée)
 - Voix sur IP généralisée
 - Traitement intelligent des contenus (technologies sémantiques)

Les outils de collaboration

Figure 2: Organizational and Collaboration Tools

Communication and Collaboration Tools	Basic Collaborators	Intermediate Collaborators	Advanced Collaborators
Audio/Web/Video Conferencing			
Unified Messaging, IM			
Telephony features on a mobile			
Telephony features on desktop			
Read voicemails as text/SMS			
Presence capabilities			
Launch collaboration from applications			
Fixed-mobile converged collaboration			
Access multiple mailboxes from a mobile			
Application-integrated softphone			
Immersive video			

Source: Frost & Sullivan

Conclusion

- **L'amélioration de la collaboration peut être chiffrée (indice ROC)**
- **L'amélioration de la collaboration a un impact fort sur les performances d'une entreprise (profitabilité, qualité, croissance, innovation)**
- **Cet impact est encore renforcé en période de crise,**
- **Il est 5 à 6 fois supérieur à l'impact de la crise**

Silverpeas

- Silverpeas édite la solution de **communication et de collaboration unifiée** du même nom.

- Silverpeas emploie **10 personnes**, et réalise un CA de **1,2 M € (2009)**. Elle est filiale du groupe Oevo



oevo

- Silverpeas a bénéficié d'une mise de fonds de **4 M€ (capital risque)** et représente aujourd'hui **70 années-homme de développement**, et plus de **600 mille lignes de code**, ouvert en licence libre **Gnu Affero GPL V3**

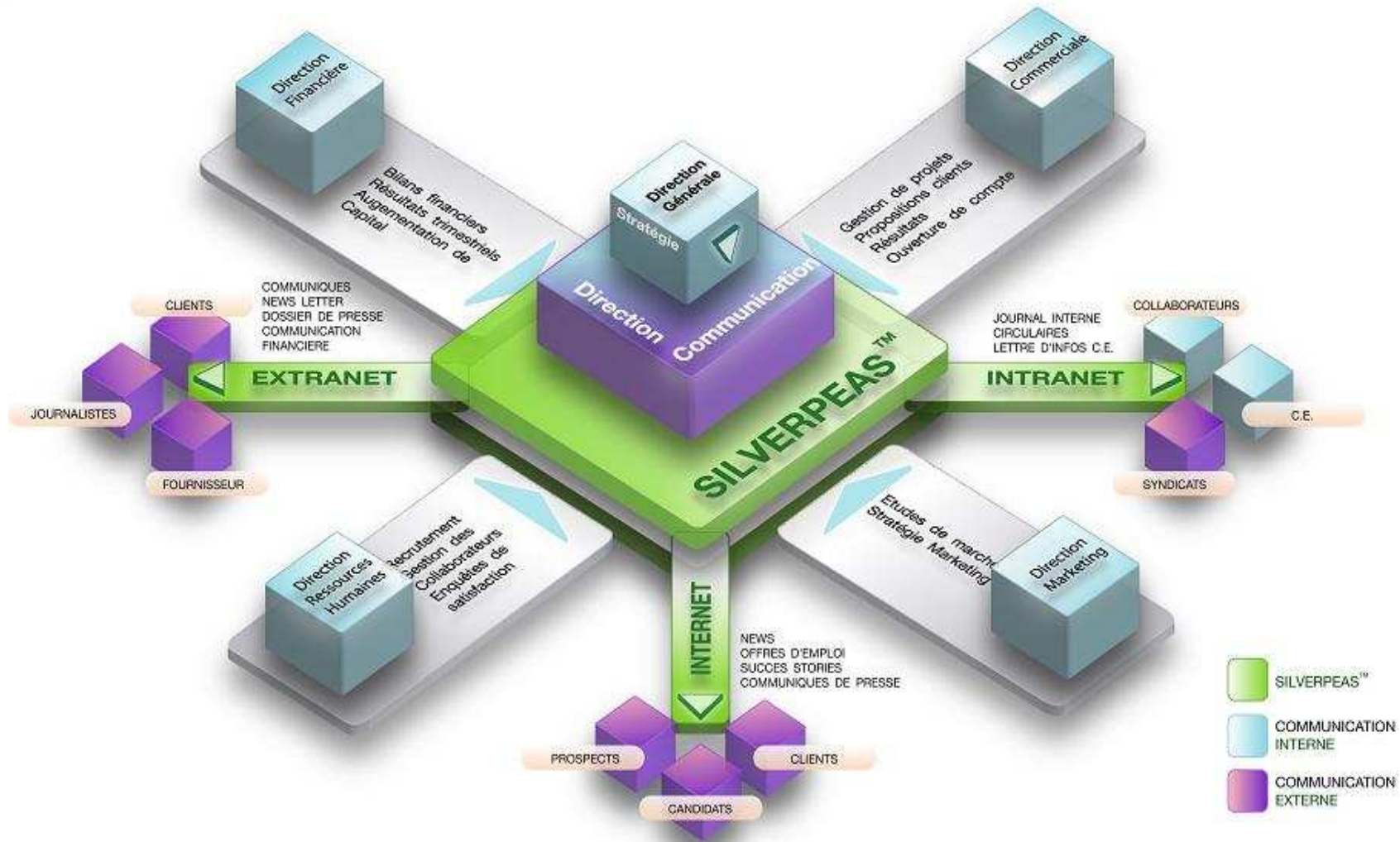


open source

- Solution innovante primée par **Oseo** et un projet **Eureka**



Silverpeas, la solution Xnet



Une organisation en « espaces collaboratifs »

Catalogue de Services "Peas"

Chat 

Forum 

Documents 

Base CV 

Connaissances 

○ Theme tracker	○ Sondage
○ Forum	○ Vote
○ Questions / Réponses	○ Annuaire expert
○ Suggestion	○ Chat
○ Sondage	○ Editorial
○ Info letter	○ Almanach
○ Workflow	○ Quizz
○ ...	○ bookmark
	○ ...

Espace Collaboratif

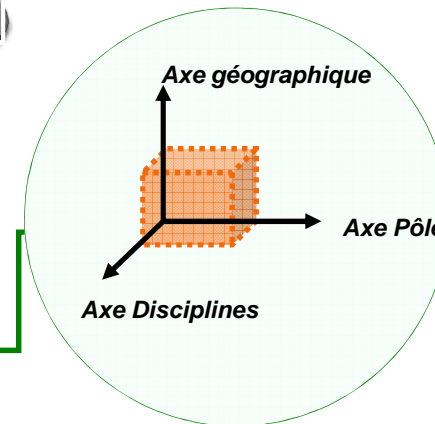
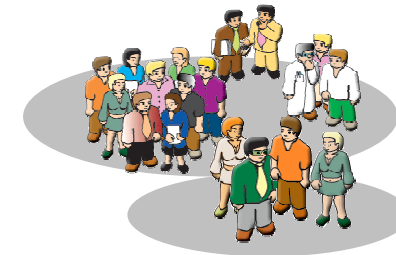
Installation instantanée des services



Plan de Classement Multi-axes

Definition

- Groupe utilisateur
- Droits utilisateur
- Rôles utilisateur



Une solution « prête à l'emploi »

● Plus de 30 outils prêts à déployer

- Des outils de gestion et de partage de documents
- Des outils de collaboration synchrones (messagerie instantanée, présentiel)
- Des outils de collaboration asynchrones (wiki, workflow, etc)
- Des outils de gestion de communautés
- Des outils de gestion de projet
- Des outils de gestion des connaissances
- Des connecteurs d'intégration
- Des fonctionnalités de portail

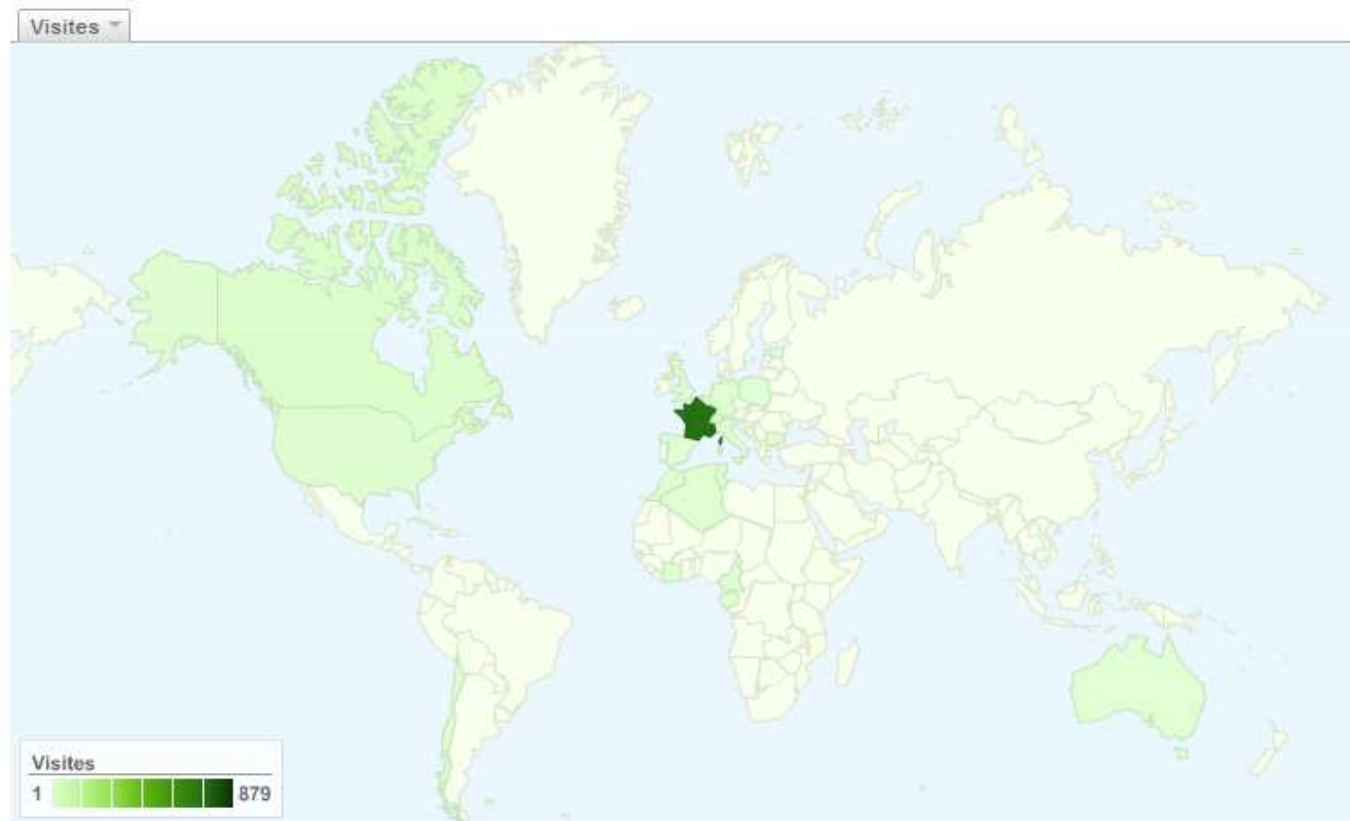


Silverpeas, le projet



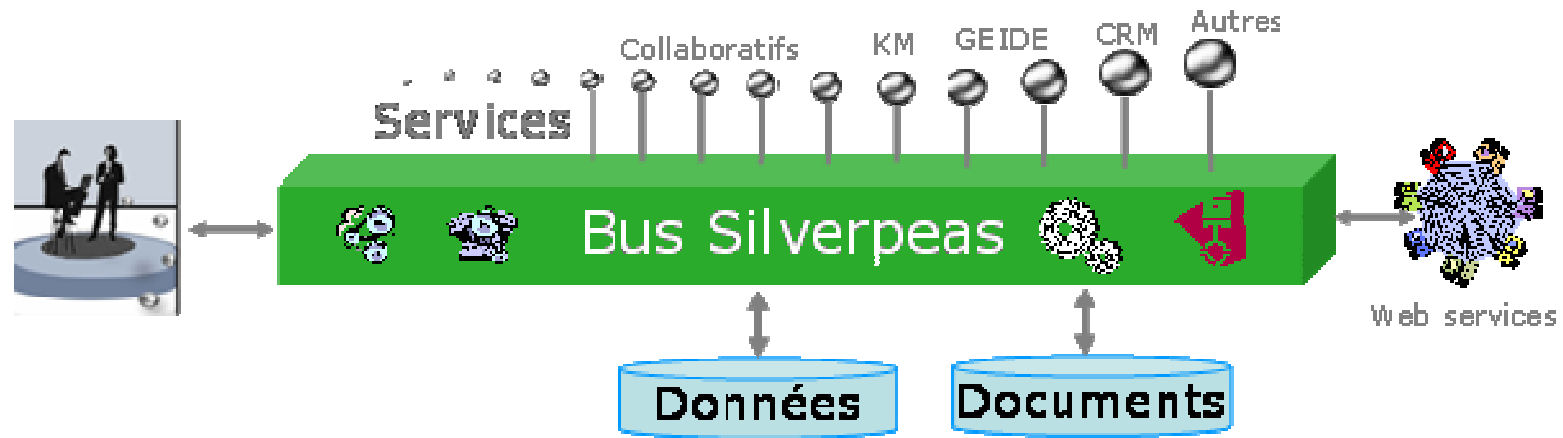
Synthèse géographique

1 janv. 2010 - 19 mars 2010



1 001 visites, provenant de 21 pays/territoires.

Architecture, technologies

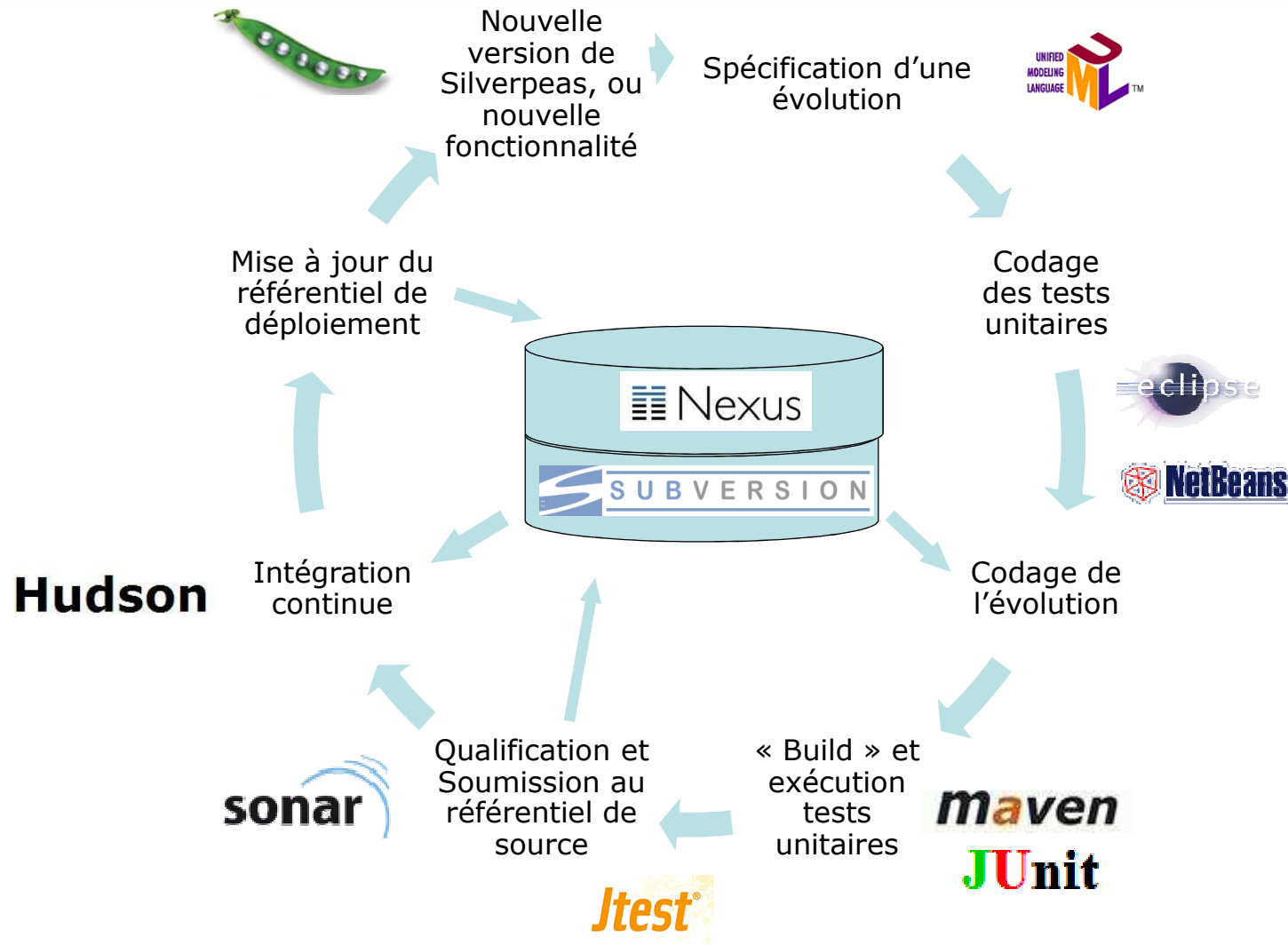


Technologies

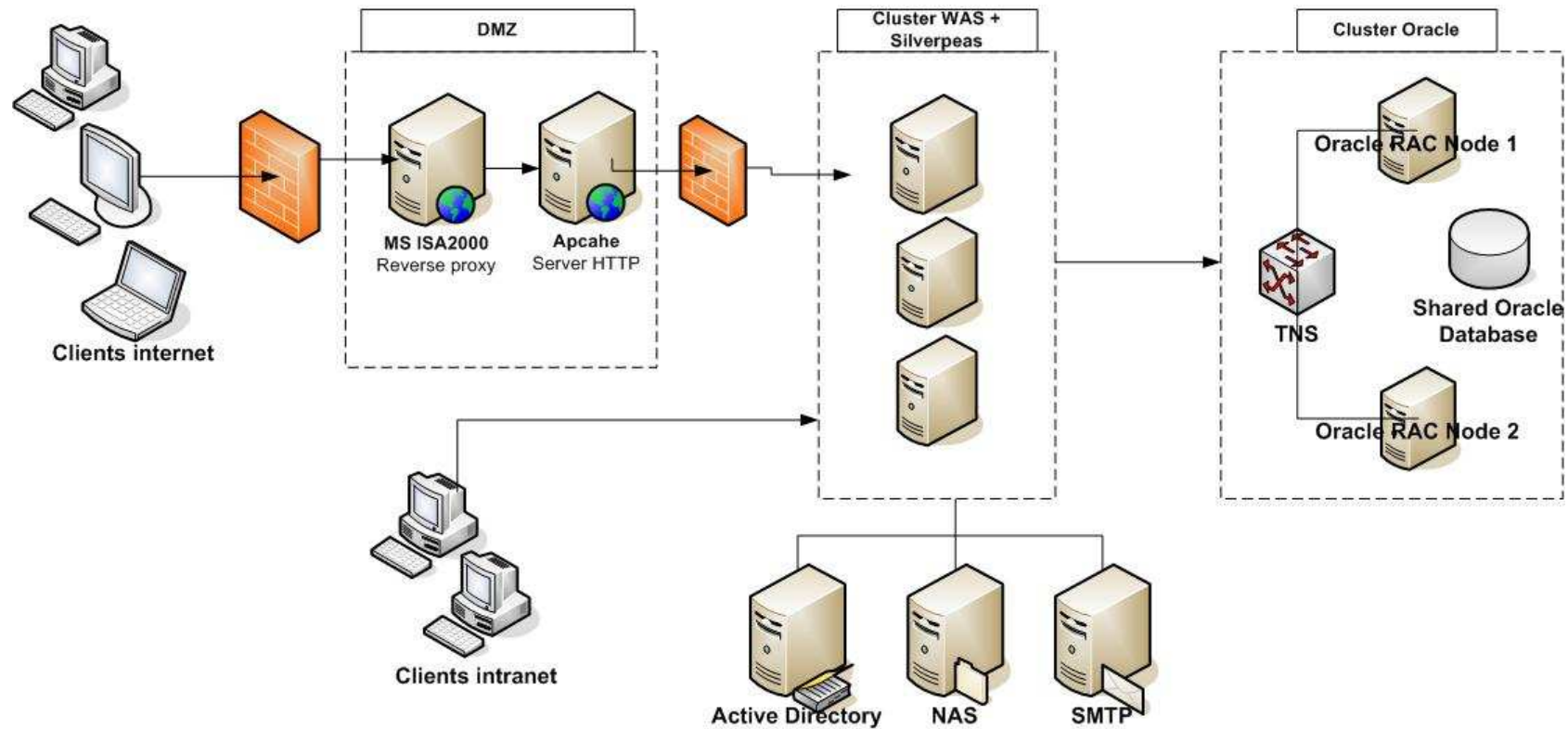


Navigateurs et OS

Silverpeas, la « forge »



Silverpeas, le déploiement



Quelques exemples



Notre valeur ajoutée

● **Richesse fonctionnelle:**

- Solution prête à l'emploi et rôdée offrant de nombreux services « intégrés »

● **Simplicité d'utilisation et flexibilité:**

- Utilisation intuitive, pilotage des espaces par les utilisateurs, déploiement des « services » au gré des besoins
- Simplicité d'administration
- Capacité à monter en charge, plasticité (adaptation au SI)
- Portabilité des contenus assurée (conservation du format natif du fonds documentaire) indépendance vis-à-vis de la solution

● **Capacité à monter en charge (plusieurs milliers en Intranet)**

● **Coût de possession minimal**



Principales références



Etat de Genève



Pôles de compétitivité

- Silverpeas outille la plateforme Oree utilisée par :



Questions ?

The screenshot shows the silverpeas website interface. At the top left is the silverpeas logo and a language selector (UK and FR flags). A search bar is located at the top right. Below the logo is a navigation menu with items: La solution, La société, Références, Pour qui?, Emploi, and Presse. The main banner area has a green background and contains a video player on the left and the text 'Silverpeas, Portail Xnet Open source' on the right, followed by 'Solution globale de communication collaborative' and three buttons: 'Démonstration', 'Essayer', and 'Télécharger'. Below the banner is a section titled 'Votre plateforme Xnet prête à l'emploi' with a 3D diagram of the Silverpeas architecture. On the right side, there is a sidebar with 'Accès direct' (direct access) links: 'Nous envoyer un message', '+33 4 76 24 86 58', 'Support utilisateur', 'Espace client', and 'Présentation Silverpeas'. Below that is an 'Actualités' (news) section with the date '07-10-2009'. The Windows taskbar at the bottom shows several open applications: Démarrer, 2 Firefox, 3 Microsoft Office, 2 Internet Explorer, SilverpeasAlpsJu..., C:\Documents a..., wp_meetings-ar..., and the system clock showing 18:33.

www.silverpeas.com

